

TAMPON E 990X633 C250

PGRCCT0248



FICHE
PRODUIT

CARACTÉRISTIQUES

Poids: **67 kg**

Classe de résistance 250 KN selon norme
NF EN 124

Marquage

Tôle larmée 4/6

MATIÈRE ET FINITION

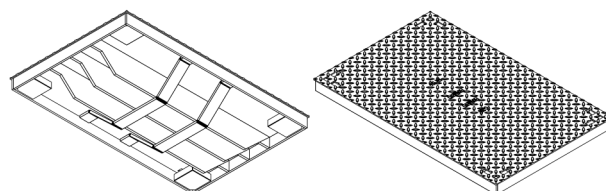
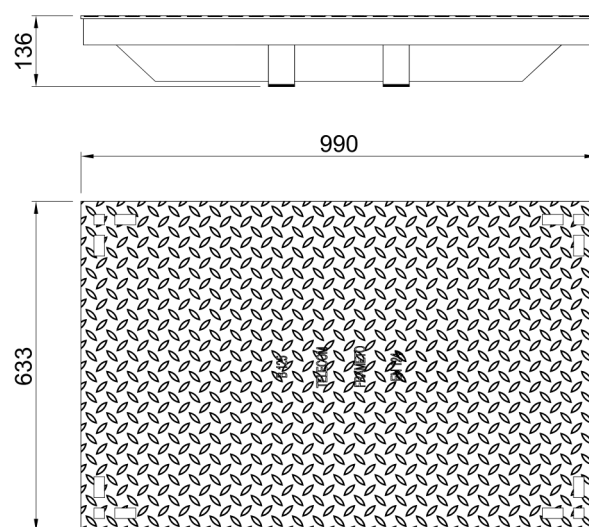
Acier S235JR

Galvanisation à chaud selon norme
NF EN ISO 1461

ACCESSOIRE

Marteau à plaque: Réf. PGRCEC0156

DIMENSIONS




Dimensions hors tout


Photos et plans non contractuels







Pour TAMPON 495x316

| Référence | Type de chambre | CADRE pour tampon | | DISPOSITION DES TAMPONS | |
|-----------|-----------------|-------------------|-------------------------------------|-------------------------|---|
| | | Poids [kg] | Dim. Hors-tout pattes exclues L x l | Dimensions L x l | Quantité |
| PGRCT0069 | L0T | 7 | 508 x 328 | 495 x 316 |  |

Pour TAMPON 633x495

| Référence | Type de chambre | CADRE pour tampon | | DISPOSITION DES TAMPONS | |
|-----------|-----------------|-------------------|-------------------------------------|-------------------------|---|
| | | Poids [kg] | Dim. Hors-tout pattes exclues L x l | Dimensions L x l | Quantité |
| PGRCT0070 | L1T | 12 | 647 x 509 | 633 x 495 |  |
| PGRCT0072 | L2T | 19 | 1281 x 509 | 633 x 495 |  |
| PGRCT0073 | L3T | 23 | 1501 x 647 | 633 x 495 |  |
| PGRCT0074 | L4T | 27 | 1996 x 647 | 633 x 495 |  |
| PGRCT0071 | 1/2 L4T | 18 | 1004 x 647 | 633 x 495 |  |

Pour TAMPON 990x633

| Référence | Type de chambre | CADRE pour tampon | | DISPOSITION DES TAMPONS | |
|-----------|-----------------|-------------------|-------------------------------------|-------------------------|---|
| | | Poids [kg] | Dim. Hors-tout pattes exclues L x l | Dimensions L x l | Quantité |
| PGRCT0075 | L5T | 33 | 1915 x 1004 | 990 x 633 |  |
| PGRCT0076 | L6T | 40 | 2549 x 1004 | 990 x 633 |  |
| PGRCT0077 | M2T | 48 | 3182 x 1004 | 990 x 633 |  |
| PGRCT0078 | P1T à P6T | 25 | 1281 x 1004 | 990 x 633 |  |