

POTELET BRANCHAGE

PGMUPO0309



FICHE
PRODUIT

CARACTÉRISTIQUES

Type de fixation :

scellement : préconisé 300 mm

chevillage : 2 trous Ø 14

Poids : **10 kg**

Plat ép. 8 mm

Embout standard blanc (+20mm)

MATIÈRE ET FINITION

Acier S235JR

Primaire PPRZ

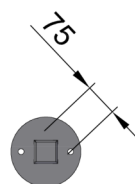
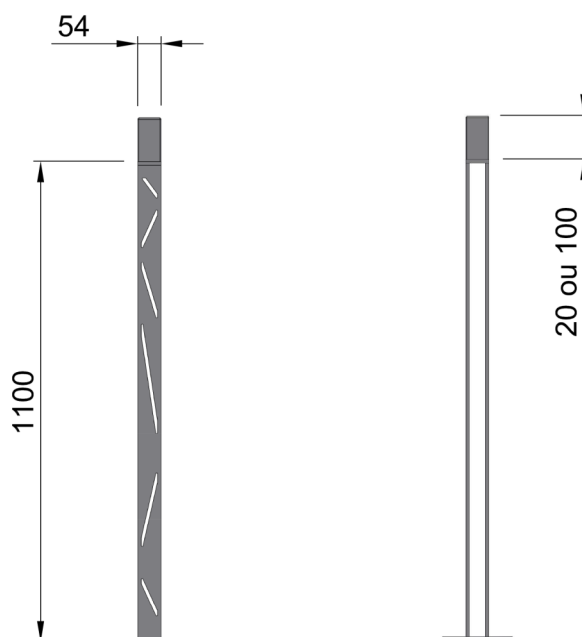
Thermolaquage (RAL au choix)

OPTIONS

Option platine

Embout PMR blanc (+100mm)

DIMENSIONS



Photos et plans non contractuels

